



BOLZENSICHERUNG

- zwei Bolzensicherungen im oberen und unteren Bereich der Bandseite verhindern das Aushebeln des Türflügels im Falle eines Einbruchs



BANDVERSCHRAUBUNG IN DER PROFILKAMMER

- keine Unterbrechung der Dichtungsebenen
- problemloses Aushängen des Flügels



RUNDRÖSETTE

- Rundrosette aus Edelstahl auf der Außenseite
- Profilzylinder mit Not- und Gefahrenfunktion



BÄNDER (3 STÜCK)

- dreidimensional einstellbar ohne Aushängen des Flügels
- formschönes Design
- Tragkraft bis 160 kg Flügengewicht pro Band



ÄUSSERST STABILE ECKVERBINDUNGEN

- Profile auf Gehrung verschraubt, verklebt und verbolzt



INNENDRÜCKER

- formschöner Aluminiumdrücker mit Rückholmechanismus auf ovaler Rosette



SCHLISSBLECHE

- innovatives Schließblech zur Aufnahme des optionalen E-Öffners (Radiusfalle)
- minimierte Ausfräsung, daher bessere Optik
- keine Unterbrechung der Dichtungsebene



DREIRIEGELHAKENSCHLOSS

- Grundausstattung
- ideal für den gehobenen Sicherheitsstandard

GROKE HAUSTÜRENTECHNOLOGIE: MEHR STABILITÄT, MEHR WÄRME- DÄMMSCHUTZ, HOHE DICHTIGKEIT & TOP SCHALLDÄMMUNG

GROKE Aluminium-Haustüren überzeugen dank einer Bautiefe von 90 mm und Materialstärken bis zu 3 mm durch ihre Stabilität und Robustheit. Die schwere Konstruktion vermittelt einen besonders wertigen Eindruck. Eine stabile Verbindung zwischen Rahmen und Bodenschwelle erleichtert den Einbau und sorgt für eine extrem hohe Belastbarkeit und Langlebigkeit der Konstruktion.

Standardmäßig sorgen drei umlaufende Dichtungsebenen ohne Unterbrechung für eine hohe Wind- und Wetterfestigkeit. Nur eine wirklich dichte Tür schützt Sie vor Kälte und Lärm. Eine **GROKE** Haustür ist so dicht wie ein Fenster. Lassen Sie sich von den Produkteigenschaften überzeugen!



FÜLLUNG
34/44/94 MM

- mit Thermoschaum hochisolierend je nach Profilausführung



3 DICHTUNGSEBENEN

- Mittelsteg- und Innendichtung 4-seitig umlaufend ohne Unterbrechung
- Außendichtung 3-seitig umlaufend



BODENSCHWELLE

- wärmegeämmte Bodenschwelle aus Aluminium für Altbau (Standard)
- für Neubau: PVC-Bodeneinstandsprofile 25/50/100 mm kombinierbar nach Wunsch (gegen Aufpreis)



DÄMMZONE MIT
ZUSÄTZLICHER
ISOLIERUNG

- extrem hoher Wärmedämmwert



WANDUNGSSTÄRKE
BIS 3 MM

- Profil verwindungsfest
- sehr hoher statischer Wert



WETTERSCHENKEL

- wasserableitend im Schwel- lenbereich
- im Flügel vernietet



MONTAGENUT

- für verdeckt liegende Rahmen- verschraubung
- keine Schraubenköpfe sichtbar
- montagefreundlich

OPTISCH VIELFÄLTIG UND GLEICHZEITIG FUNKTIONAL

Eine hohe Wärmedämmung ist in Zeiten steigender Energiekosten unumgänglich. **GROKE** Türen erreichen je nach Profilaufbau U_d -Werte bis unter $1,0 \text{ W/m}^2\text{K}$, bei beidseitiger Flügelüberdeckung sogar bis unter $0,74 \text{ W/m}^2\text{K}$. So verbindet **GROKE** Ästhetik und Wärmedämmung am Hauseingangsbereich.

KS = mit Kunststofffüllung nur als Glasfalzfüllung erhältlich.

ALU
KS = sowohl mit Aluminiumfüllung als auch Kunststofffüllung erhältlich.



WÄHLBAR ZWISCHEN:



ARCADE-AUSFÜHRUNG* (GLASFALZFÜLLUNG)

Türfüllung aus Aluminium

Stärke 34 mm

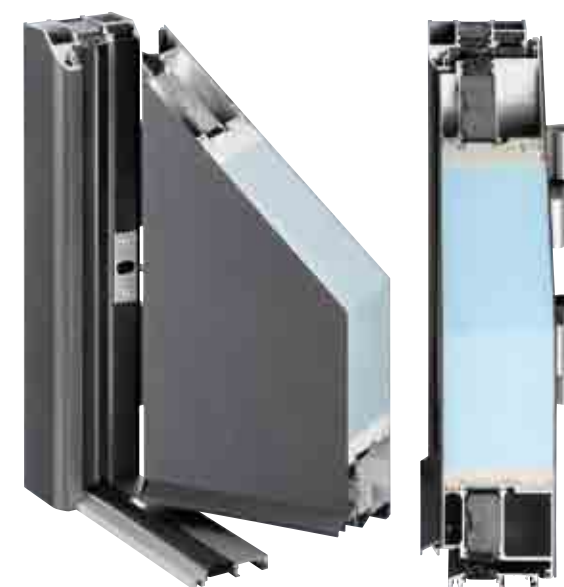
Glasaufbau 2-fach Wärmeschutzverglasung VSG 6 mm außen / Ornamentscheibe innen

*Arcade-Ausführung auch in 1- und 2-seitig flügelüberdeckend erhältlich.

ARCADE-AUSFÜHRUNG
(Türrahmen bündig)



SYMPHONIE-AUSFÜHRUNG
(Türrahmen abgerundet)



GLASFALZFÜLLUNG
(STANDARDAUSFÜHRUNG)

Türfüllung aus Aluminium

Stärke 34 mm

Glasaufbau 2-fach Wärmeschutzverglasung VSG 6 mm außen / Ornamentscheibe innen

Abb. zeigt Profilschnitt Symphonie.

1-SEITIG FLÜGELÜBERDECKEND
AUSSEN

Türfüllung aus Aluminium

Stärke 44 mm

Glasaufbau 3-fach Wärmeschutzverglasung VSG 6 mm außen / Ornamentscheibe mitte / Float 4 mm innen

Abb. zeigt Profilschnitt Symphonie.

2-SEITIG FLÜGELÜBERDECKEND
AUSSEN & INNEN

Türfüllung aus Aluminium

Stärke 94 mm

Glasaufbau 3-fach Wärmeschutzverglasung VSG 6 mm außen / Ornamentscheibe mitte / Float 4 mm innen

Abb. zeigt Profilschnitt Symphonie.